

Innovation im E/D/E-Verbund

Brücken bauen zwischen
Kooperation und Differenzierung

Marc Gründler

Leiter Mitgliedermanagement, Business NETZWERK
und Marktleistungen Nachhaltigkeit

Einkaufsbüro Deutscher Eisenhändler GmbH

Düsseldorf, 05.11.2024





Innovation und Transformation als Überlebensstrategie

- Traditionelle Geschäftsmodelle stehen unter Druck
- Digitale Transformation verändert den B2B-Handel fundamental
- Innovation als Schlüssel zur Zukunftssicherung

Spannungsfeld zwischen Kooperation und Wettbewerb

- Mitglieder sind gleichzeitig Partner und Wettbewerber
- Jedes Unternehmen muss seine eigene Marktposition verteidigen
- Differenzierung ist (überlebens-)wichtig im PVH
- Gemeinsame Stärke durch Bündelung von Ressourcen
- Balance zwischen Individual- und Kollektivinteressen

Die besondere Rolle der Verbundgruppen

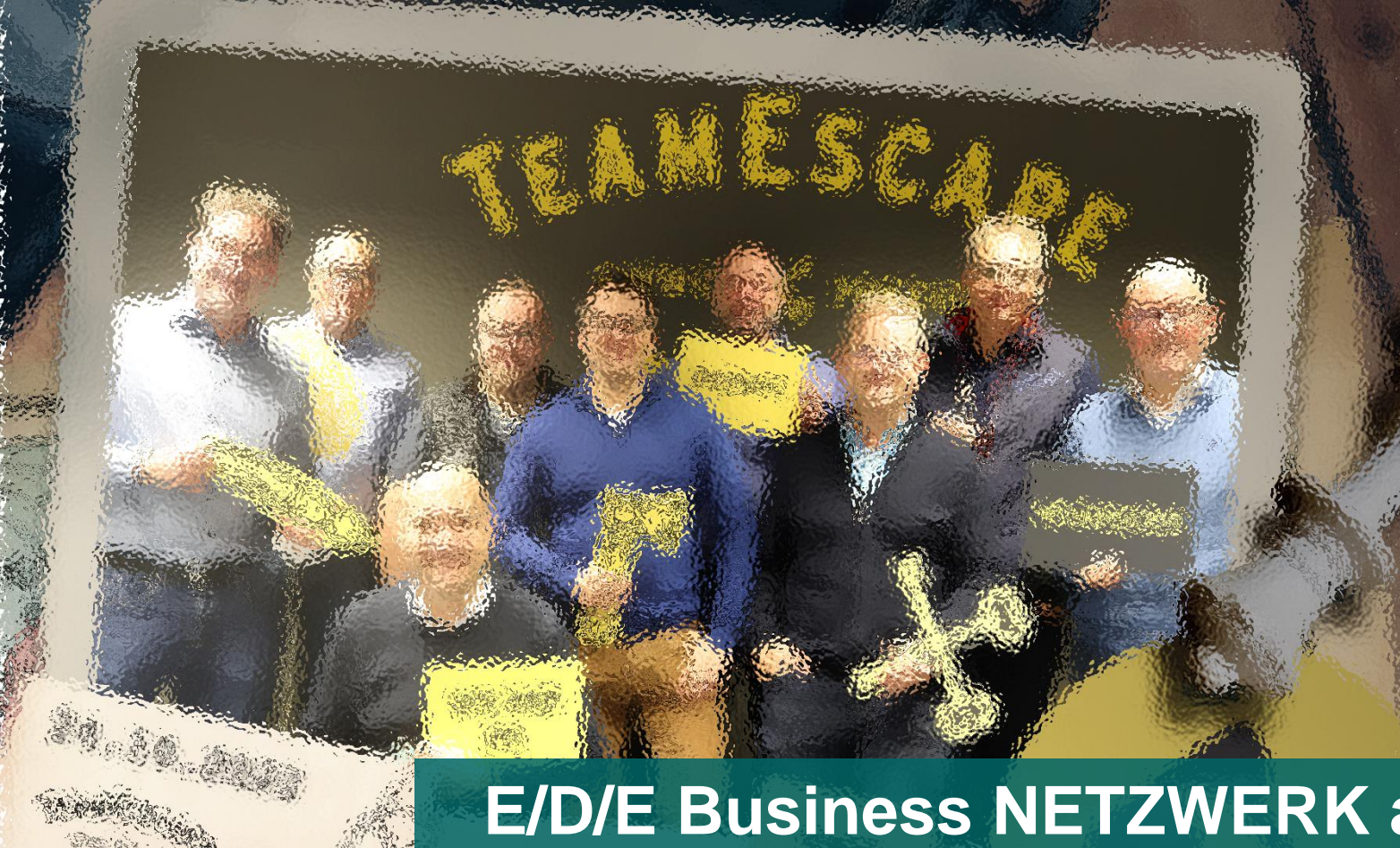
- Verbundgruppen als Anstoßgeber für die Anschlusshäuser
- Wissenstransfer und Best-Practice-Sharing
- Skaleneffekte durch gemeinsame Ressourcennutzung
- Schaffung von Wettbewerbsvorteilen gegenüber Großkonzernen



Vom Einkaufsverband zum Innovationsökosystem

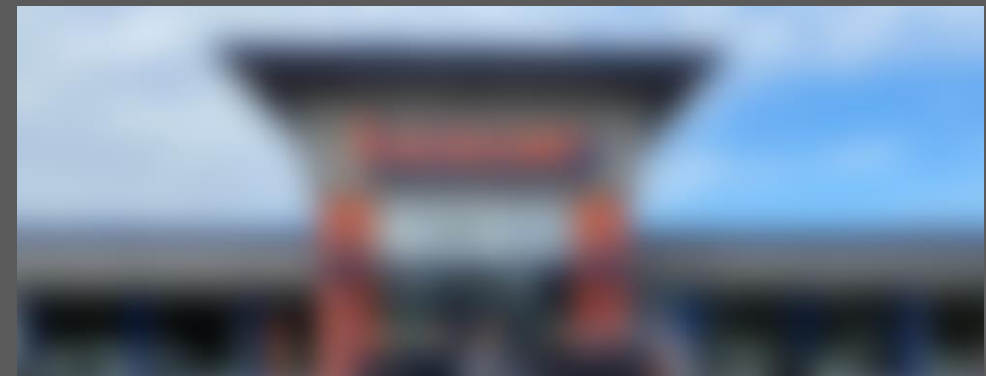
- Evolution der Verbundgruppenrolle zum ganzheitlichen Dienstleister
- Strategische Ausrichtung auf Digitalisierung und Transformation
- Integration verschiedener Leistungsebenen (Ware, Logistik, Digitalisierung)
- Generierung von Netzwerkeffekten, die Großkonzerne nicht hinbekommen
- Entwicklung neuer Geschäftsmodelle und Services
- Business NETZWERK und PVH FUTURE LAB als Innovationskatalysator





E/D/E Business NETZWERK als Innovationsplattform

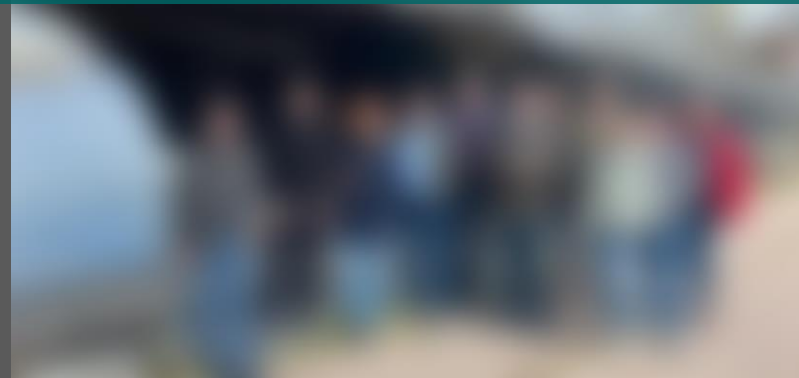
- Vertrauen als Grundlage für den Austausch auf Augenhöhe
- Wissenstransfer in strukturierter und informeller Form





E/D/E Business NETZWERK als Innovationsplattform

- Organisierter Rahmen für die Auseinandersetzung mit den Herausforderungen
- Anschauung durch vor-Ort-Besuche



E/D/E Business NETZWERK als Innovationsplattform

- Gemeinsame Entwicklung von (Markt-)Leistungen
- Fokusgruppe zur Verprobung von E/D/E-Leistungen

The background of the slide is composed of several blurred images. At the top left, there is a group of people in a meeting. At the top right, there is a red industrial structure, possibly a crane or part of a factory. At the bottom left, there is a group of people outdoors near a body of water. At the bottom right, there is a group of people in a large, modern building with a glass facade.

E/D/E Business NETZWERK als Innovationsplattform

- Impulse zur (strategischen) Unternehmensentwicklung
- Messbarkeit und Ergebnisorientierung durch Kennzahlenvergleiche

Business NETZWERK KI
KICK-OFF im Mai 2024



Technologie



Branchen-
Spezifika
(PVH)



Menschen
+
Prozesse



BN KI Use-Cases

BN KI Hackathons

BN KI Lerngruppen ✓

BN KI Tool-Check ✓

Teilnehmer greifen KI als Thema für Ihre Endkunden auf

„Moin KI“ in Kroge: Erfolgreiches Event beleuchtet die Zukunft der Künstlichen Intelligenz

25. Jun 2024



#ki #künstlicheintelligenz #workshop #sanjaysauldie #innovation #ai #artificialintelligence #digitalisierung #deeplearning

Workshop 1

→ für Geschäftsführer und Entscheider
→ Wie implementiere ich eine ganzheitliche KI-Strategie in meinem Unternehmen?

Thomann

Workshop 2

→ für Marketing und Vertrieb
→ Wie kann ich mit KI mehr Umsatz generieren?

Thomann

Workshop 4

→ für Einkauf, Produktion und Logistik
→ Wie kann KI bei der Prozess-Optimierung auf allen Ebenen eingesetzt werden?

Thomann



Noch geflasht: Wie wird KI das Business verändern?

Andreas
Schröter



Frederik
Diergarten



Christina
Fendt



Norman
Koerschulte



Vanessa
Weber



Karl
Grohe



Marc
Gründler



PVH FUTURE LAB

Managing innovations.

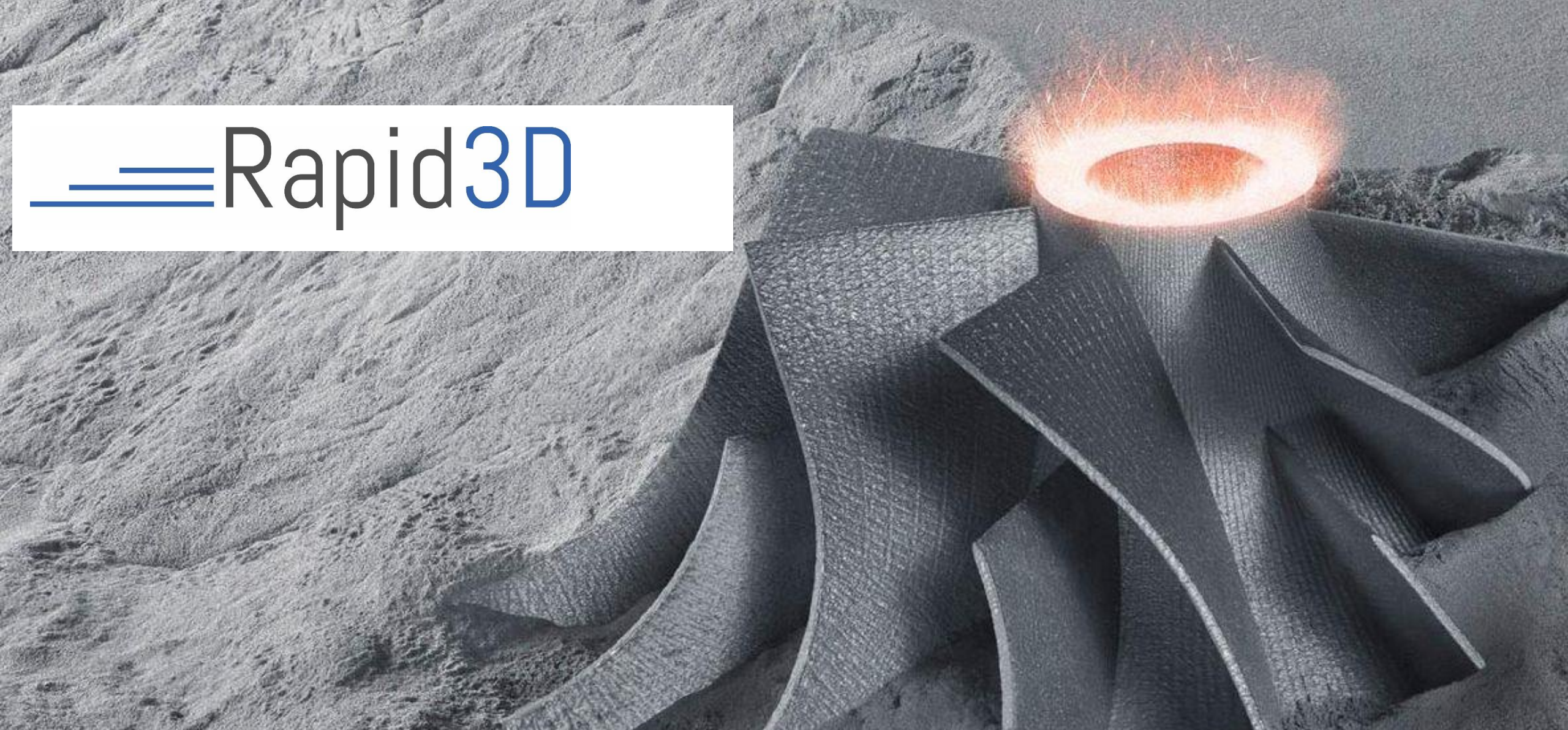
Mindset, Innovation und Schnelligkeit

- USA-Reise Mai 2017: neue Technologien, Partner und Wege für den PVH gesucht
- Kundenzentriertes, schnelles Machen
→ Speedboats: Daten, Prozesse, 3D-Druck
- Herbst 2017: Projekt “Additive Fertigung” gestartet und Rapid3D entwickelt
- November 2018: PVH FUTURE LAB GmbH durch Händler & E/D/E gegründet
- September 2019: Big Trip v.a. für Big Data, ML, AI, Networking nach Israel (Tel Aviv)
- 2020: Erste Lösungen aus dem flixxstore (AI-as-a-Service-Marktplatz) für den PVH
- seit 2021: Vom Start-up zum Digitalunternehmen für den PVH - von Händlern für Händler!



The logo for Rapid3D, featuring a stylized blue icon of three horizontal lines of varying lengths to the left of the text "Rapid3D" in a blue sans-serif font.

Rapid3D

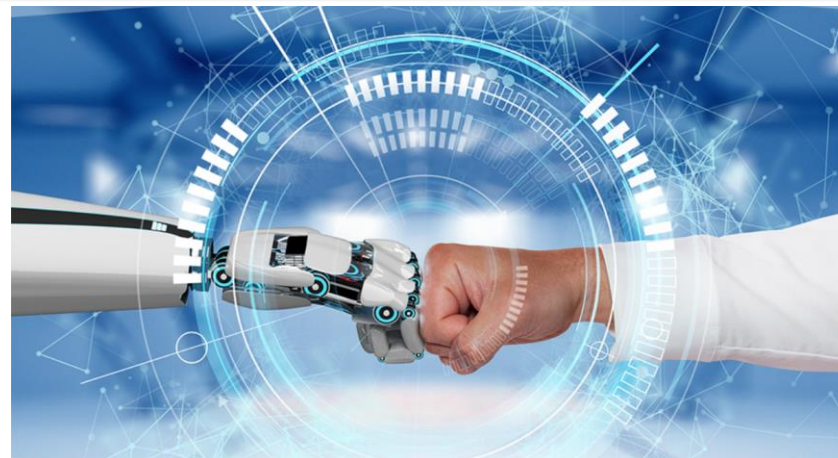
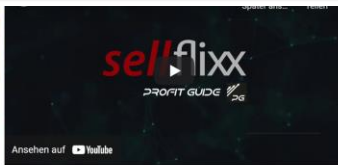


Industrieller 3D-Druck in Metallen und Kunststoffen

flixxstore

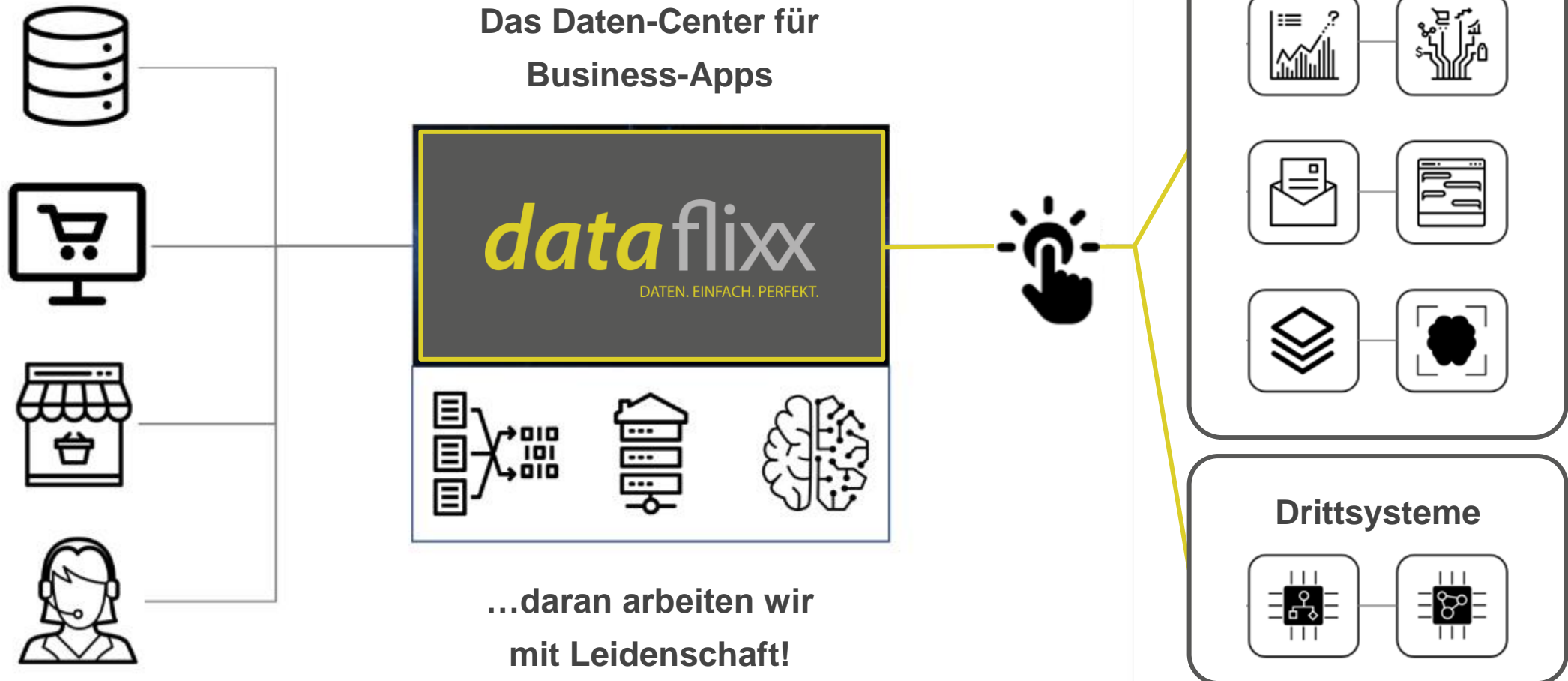
KÜNSTLICHE INTELLIGENZ. FÜR DEN PVH.

Startseite Über uns buyflixx dataflixx sellflixx techflixx workflixx Rapid3D



| | | | |
|--|---|---|--|
| sellflixx EINFACH MEHR VERKAUFEN | sellflixx EINFACH MEHR VERKAUFEN | sellflixx EINFACH MEHR VERKAUFEN | sellflixx EINFACH MEHR VERKAUFEN |
| sellflixx Recommendations | sellflixx Expected Orders | sellflixx Customer Protection | sellflixx Profit Guide |
| sellflixx ist die erste Software für den PVH, um auf Basis künstlicher Intelligenz kundenspezifische Kaufverhaltensmuster zu identifizieren und auszunutzen. | sellflixx spielt mit der App Expected Orders die nächsten beim Kunden fälligen Artikel aus und unterstützt damit ideal den Innen- und Außendienst | sellflixx kann mit der App Customer Protection Kundenabwanderung bereits frühzeitig auf KI-Basis erkennen und verhindern. | sellflixx ermöglicht mit der App Profit Guide das bestehende Kundenportfolio ertragsorientiert und kostenoptimiert einwirklich und zentral zu managen. |
| Jetzt kaufen ab 229€ monatlich | Jetzt kaufen ab 99€ monatlich | Jetzt kaufen ab 499€ monatlich | Jetzt kaufen ab 59€ monatlich |

| | | |
|--|---|--|
| workflixx PROZESSE EINFACH MACHEN | workflixx PROZESSE EINFACH MACHEN | workflixx PROZESSE EINFACH MACHEN |
| workflixx Catch Talents | workflixx Dokunoo | workflixx Craftbox |
| workflixx Catch Talents ist das mächtigste HR-Tool mit künstlicher Intelligenz, das zu eingestellten Jobangeboten die idealen Bewerber findet. | workflixx Dokunoo ist das ideale Dokumentenmanagement-System für den PVH und ermöglicht eine durchgängige digitalisierte Ablage aller kundenspezifischer Dateien. | workflixx Craftbox ist die App zur Koordination von Aufgaben und Ressourcenmanagement in Handwerksbetrieben als Provisionsmodell für den Vertrieb. |
| Jetzt kaufen ab 149€ monatlich | Jetzt kaufen | |



MORPHEUS

Fluglizenz des LBA!



- **Vollautomatisierte Belieferung definierter Endpunkte**
- **Staufreie-Logistik in der dritten Dimension**
- **85% Einsparung von CO₂-Emissionen im Vergleich zu den herkömmlichen Transportmitteln**



Prozess / Vertrieb



Produkt



Geschäftsmodell



Sozial-Innovation

Open vs. Closed Innovation

- Closed: Innerhalb der Unternehmensgrenzen / innerhalb der Verbundgruppenzentrale
- Open: Einbindung von Mitgliedern und externen Partnern
- Crowdsourcing und Co-Creation
- Intellectual Property Rights Management

Disruptiv vs. inkrementell

- Inkrementell: Schrittweise Verbesserung bestehender Lösungen
- Disruptiv: Grundlegende Neugestaltung von Märkten
- Unterschiedliche Ressourcen- und Kompetenzanforderungen
- Verschiedene Zeithorizonte und Risikoniveaus

Innovation ist ein Prozess



Innovation braucht Strategie



Innovation benötigt Investitionsbereitschaft



Innovation setzt einen Organisationswandel voraus



Innovation erfordert Vernetzung & Partnerschaften



Balance zwischen Eigenständigkeit und Kooperation?

Schutz von geistigem Eigentum vs. Sharing Economy?

Standardisierung vs. Individualisierung?

Zentrale vs. dezentrale Innovation?

Invest, ROI und dessen Verteilung?



Danke... und tschüss!

**Think.
Learn.
Innovate.**