

Sei du selbst die Veränderung!

Verbund-Transformation
kommunikativ begleiten



Das sind wir!



Melina Wosnitza

Senior Corporate
Communications
& Event Manager



Carina Schulze-Bastert

Head of Human
Resources
Germany

EK in Zahlen



4.000 EK Einzelhändler



6.000 EK Lieferanten



2,4 Mrd. EUR Umsatz



560 Mitarbeiter
im Team EK

**U
S
P**

einzigste Verbundgruppe in Europa, die ein derart breites Sortiment aus einer Hand anbietet





Gründung

Drei westfälische Einzelhändler beschließen, zu kooperieren und zusammenzuarbeiten.

1925

1972

Gemeinsam besser

Die Geschichte von EK ist auch die Geschichte von Fusionen. EWELI-KERAMIK, RHEINWEST und ROTE ERDE werden zu EK Großeinkauf.

EK/servicegroup

Aus EK Großeinkauf wird EK/servicegroup. Das Unternehmen gibt sich einen neuen Namen und ein neues Leitbild mit einem klaren Bekenntnis zum eigentlichen Ziel aller Aktivitäten: die Optimierung der Wertschöpfung der Handelspartner.

2005

2015

Europäische Unternehmerplattform

Durch die Übernahme der führenden niederländischen Mehrbranchenverbundgruppe Euretco entwickelt sich EK zu einer Unternehmerplattform für 4.000 Einzelhändler.

2022

Einführung der neuen Dachmarke EK

Die EK/servicegroup und ihre europäischen Tochtergesellschaften EK France und Euretco, formieren sich unter der neu geschaffenen Dachmarke EK, um die Marktposition der gesamten Gruppe zu stärken und auszubauen.

Vom regionalen Einkaufsverband zum **europaweiten Marktgestalter.**

Wir alle kennen die Herausforderungen...

Inflation

politische Unsicherheit

steigende Kosten

Preissensibilität der Kunden

Investition in Digitalisierung

abnehmende Attraktivität
der Innenstädte

Mangel an
politischen Impulsen

Komplexität

Investitionen in ESG

Krieg

Bürokratie

steigender
Wettbewerbsdruck

Fachkräftemangel

negative Verbraucherstimmung
in Europa seit Ende 2023

**Anstieg von Billigangeboten
(Shein, Temu)**

Wenn sich dein Unternehmen mitten in einer **Polykrise** massiv verändert:

Wie stellst du sicher, dass

- deine Mitarbeitenden an allen Standorten,
- deine Kunden bzw. Mitglieder und deine Partner,
- potenzielle Bewerber und
- die breite Öffentlichkeit

davon wissen und sich dafür begeistern?

Unsere Antwort:
aktive und transparente
Kommunikation –
bereichsübergreifend und
koordiniert!



Der neue Markenkern



UNSERE MARKENWERTE

Welche Werte verbinden Kunden und Partner mit unserem Unternehmen?



Wir sind ein **erfahrener Nutzenstifter**



Wir sind ein **sicherer Hafen**



Wir sind ein **inspirierender Partner**



Wir sind ein **leidenschaftlicher Dienstleistungspartner**

DER MARKEN-REFRESH

Namensänderung, Logo- und Claim-Entwicklung





Martin Richrath

CEO



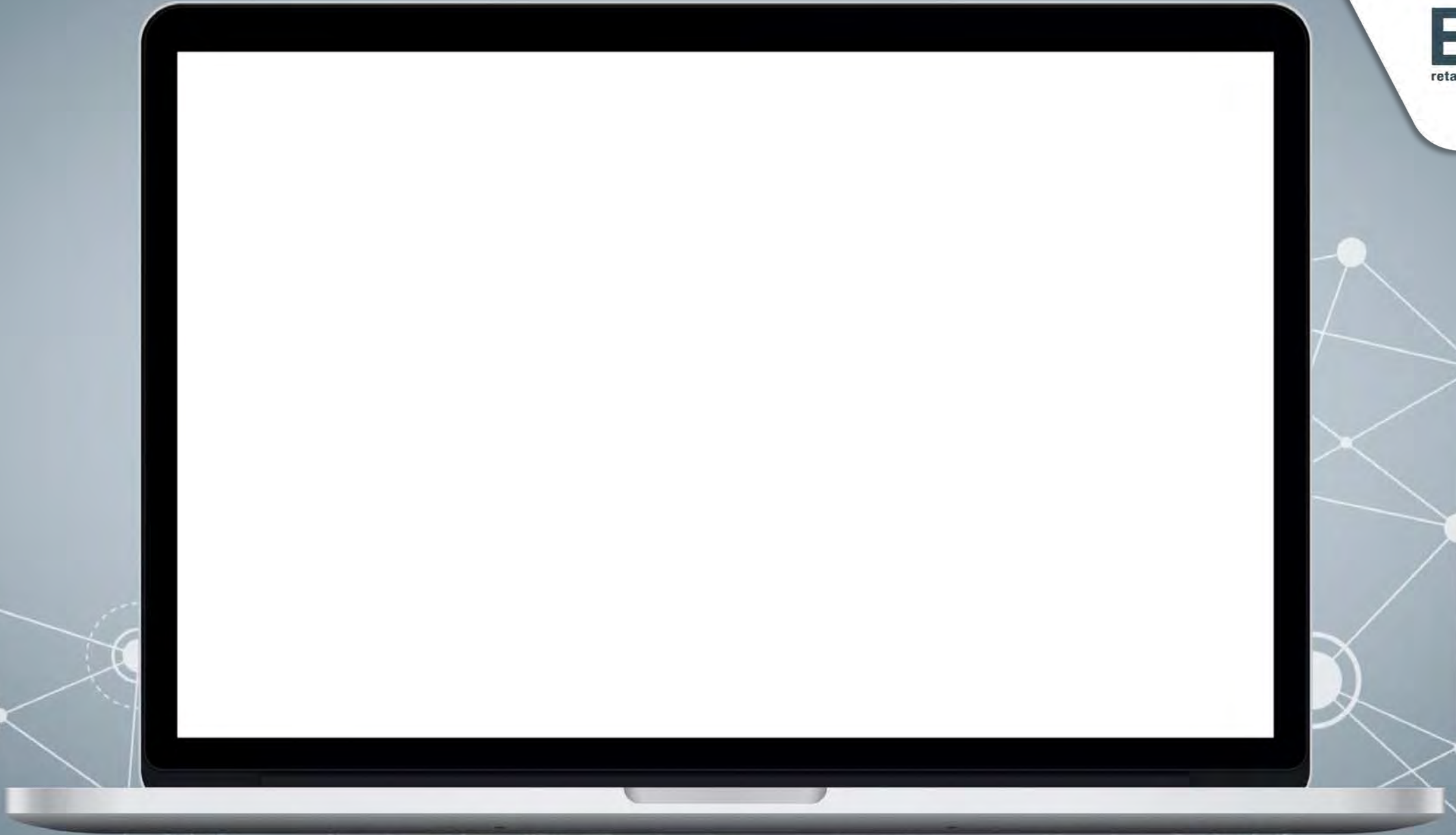








retail in motion







Der Kulturwandel

WÄHREND DES MARKEN-REFRESHS ist eine Menge intern passiert ...



Mitarbeitende haben sich aktiv an der **Unternehmensgestaltung** beteiligt



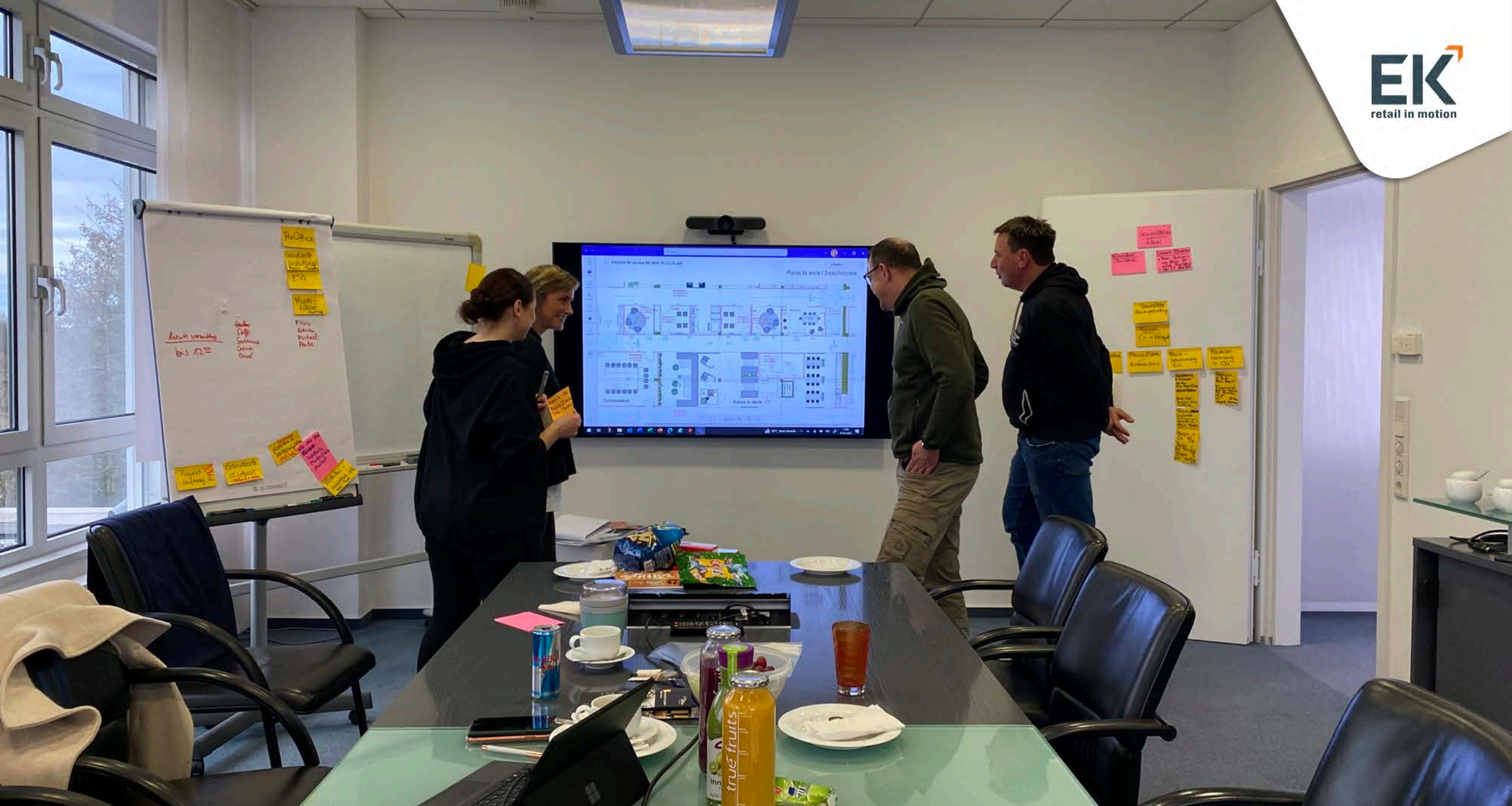
Es kamen immer mehr **Vorschläge** zu ganz verschiedenen internen Themen



Die Internationalisierung hat ebenfalls für einen Shift in der **Unternehmenskultur** gesorgt







Euer Feedback

Notiert Euer Feedback auf den Post-IT's
Was fehlt? Wo müssen wir nacharbeiten?
Und womit fahren wir schon gut?

Starkes Halten im Raum, obwohl bitte schön prüfen

Warmes Wasser

für große Personen erreicht der Bürostuhl nicht die passende Höhe etc.

Höhenverstellbare Schreibtische

Tolle Arbeit! Bin begeistert! Danke!

Sehr trockene Luft!

Telefonat Verbindlich, oft nur mit Kopfhörer

Radio fehlt (oft leise im Hintergrund)

Licht zu hell und zu grell

Kein Konzept für Küchenreinigung

Abwaschbare Wand hinter der Spüle

Korallenhalter (D) fehlen

Sehr trockene Luft!

Telefonat Verbindlich, oft nur mit Kopfhörer

Wasser spenden

Fächer Posteingang

Sandwichständer in der Nähe der Locker!

LAUTSTARKE

Radio fehlt (oft leise im Hintergrund)

Licht zu hell und zu grell

Planen

Heizung mind 22 Grad

Mehrfachräume für Externe/Teilnehmer machen! UDI/STERN

zu hellhörig!

Verbandsplätze

Hilfsmittel Besprechungsräume

Steckdose am Bildschirm in den Besprechungsräumen

Bitte kein Kaffee-Tourismus aus den anderen Etagen!

sehr moderne Philips plastic Danke!

QR-Code zur Info in der Meetingräume

Müllbehälter in der Nähe der Arbeitsplätze

es zieht durch die Fenster

HOCKER IM FORECAST AUSTAUSCHEN

Was macht das Licht aus? (nicht die Licht!)

Keine schalldichten Wände an den Arbeitsplatzern der Meeting-Räume

Spiegel an der Garderobe

keine Tischchen für die große Saale, für Kaffeetasse oder Brot etc.

Bilder

Lichtschalter am Locker/Scanner

Zu wenig Löffel in der Küche

Kalender + Uhr (Avalos)

Nummerierung der Locker

zu laut

Wird macht das Licht aus? (nicht die Licht!)

Über 21° Grad Raumtemperatur ist zu viel, nur 19% Luftbeweglichkeit zu wenig!
gemessen am 22.01.2024

zu wenig Löffel in der Küche

Lichtschalter am Locker + Scanner

Höhenverstellbare Schreibtische

Abwaschbare Wand hinter der Spüle

Wer macht das Licht aus?

tolle Arbeit ich bin begeistert









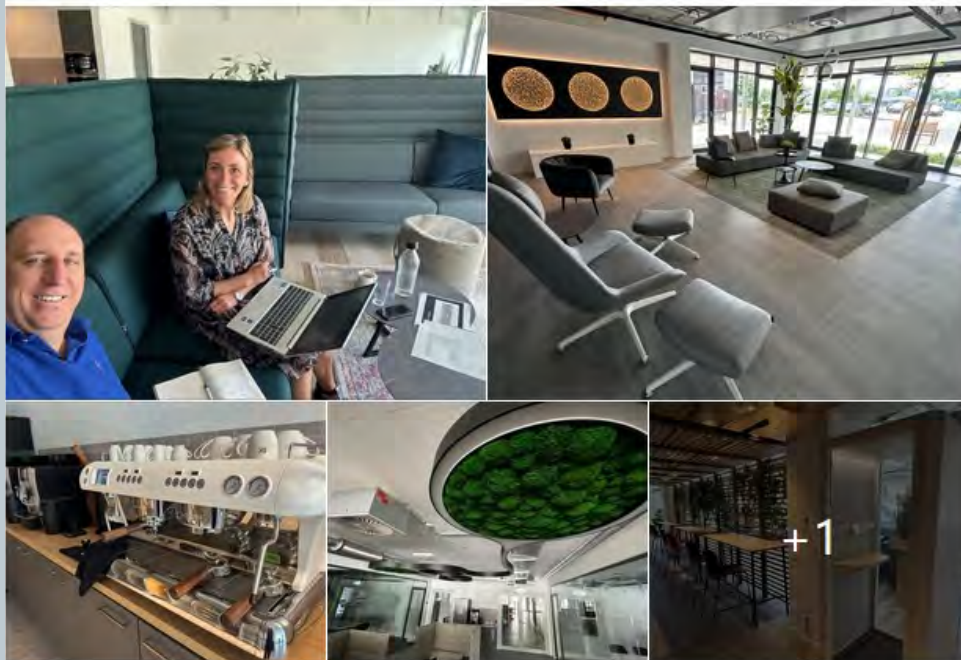




Daniel Kullmann

Do it with Passion ... or not at all!
3 Wochen

Unser neues Work Café bei **EK Retail** am Standort in Bielefeld ist zwar noch nicht ganz fertig, aber es lassen sich in gemütlicher Atmosphäre schon sehr gut Meetings machen. Am Brückentag zwischen Feiertag und Wochenende habe ich mich dort mit **Melina Wosnitza** getroffen, um über unsere Feier nächstes Jahr zu sprechen: 100 Jahre EK... und wenn ich mich hier umschaue, dann sehe ich ein Unternehmen mit viel Tradition und Historie, aber eben auch mit viel Innovationskraft und Start Up-Spirit. Genau wie bei ganz vielen unserer rund 4.000 Einzelhändler in Europa. Wir sind halt **#Retail** in Motion.



93 · 12 Kommentare

Gefällt mir

Komentieren

Teilen



Carina Schulze-Bastert

Focus on People is the biggest value
4 Tage

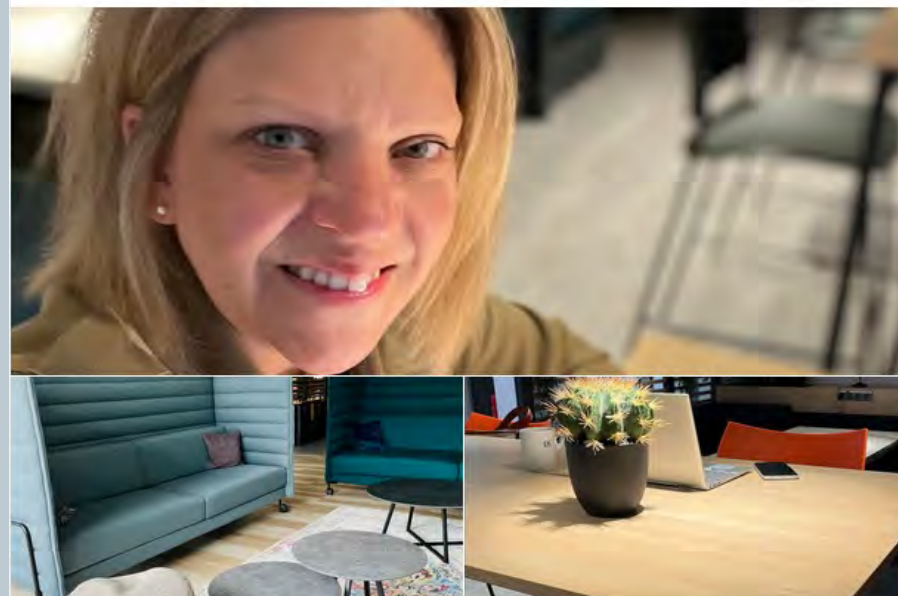
Perfekter Start in die Woche! Ich sitze gerade in unserem neuen Work Café unseres Headquarter in **#Bielefeld**. Es ist absolut inspirierend! Die neuen Flächen sind in meinen Augen auch ein sichtbarer Ausdruck für unsere Unternehmenskultur bei der **EK Retail**.

Wir arbeiten transparent, offen, kollaborativ und sind vor allem **#flexibel**.

Vergangene Woche habe ich zur Mittagszeit hier gearbeitet - so belebt habe ich es bei der **EK Germany** schon länger nicht erlebt. Es ist ein wahrer Gewinn, wenn die Kollegen zusammenkommen und sich persönlich austauschen und gemeinsame Zeit verbringen.

Da folgen sicherlich noch viele weitere Erfahrungen.

#WeAreEK #Monday #Kollaboration #NewOffice











Angestoßen von den Mitarbeitenden selbst,
haben wir beispielsweise ...



... ein neues Gesundheitskonzept erstellt



... aktiv für eine positive Work-Life-Balance gesorgt













EK
retail in motion

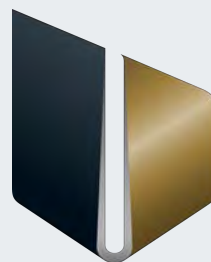




Die Ergebnisse



Katharina Lihs



german
brand
award
'23
winner





Unsere Learnings

Unsere fünf Key-Learnings

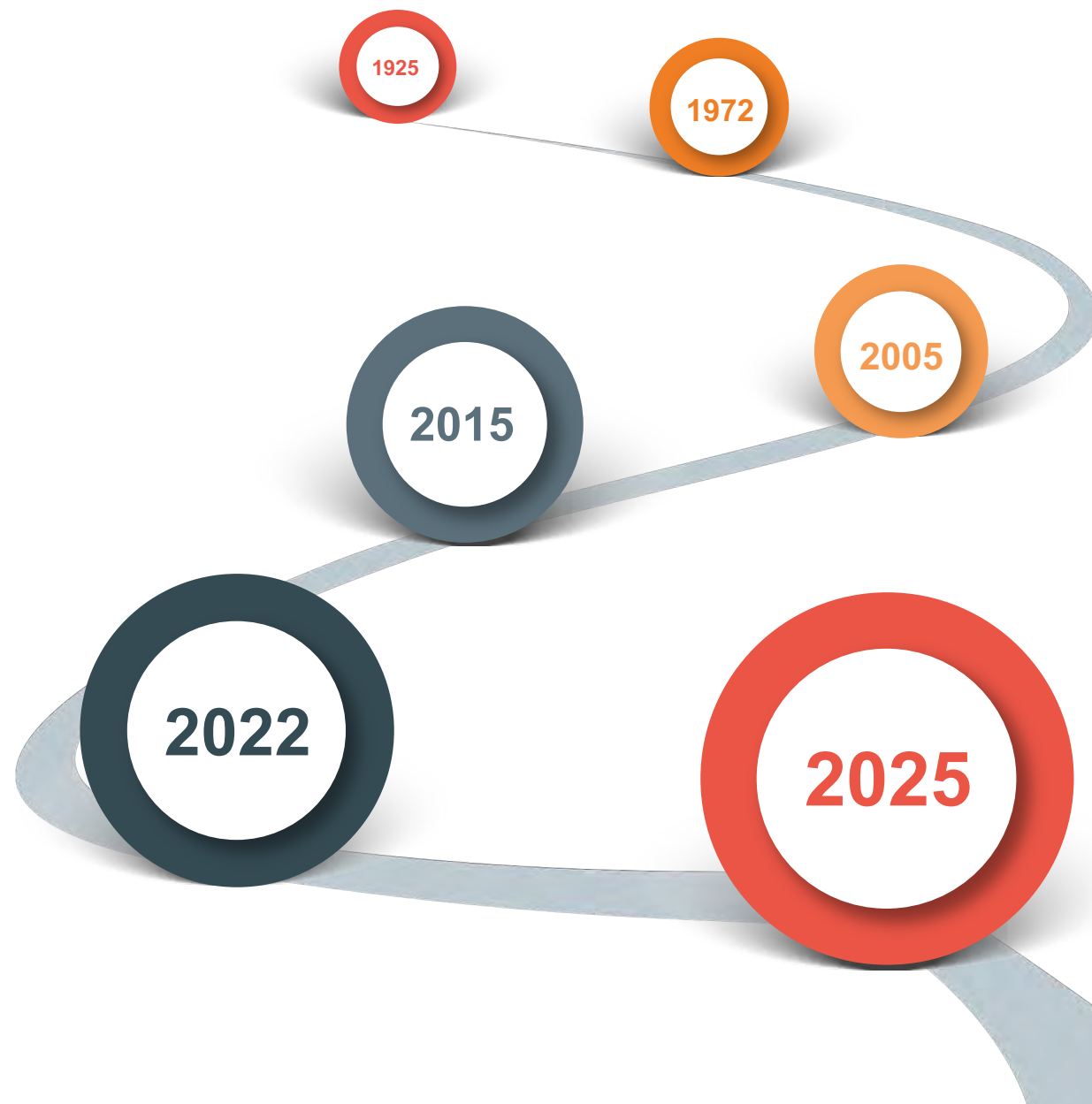
Einen Schritt
vor den anderen
machen

Jede
Anmerkung
aus der
Belegschaft
ernst nehmen

Energie
hochhalten

Auch ein
Konflikt ist ein
Beziehungs-
angebot

Wer loslässt,
hat die
Hände frei



100-jähriges
Firmenjubiläum

**„Sei du selbst die Veränderung,
die du dir wünschst für diese Welt.“**

Mahatma Gandhi

EK
retail in motion